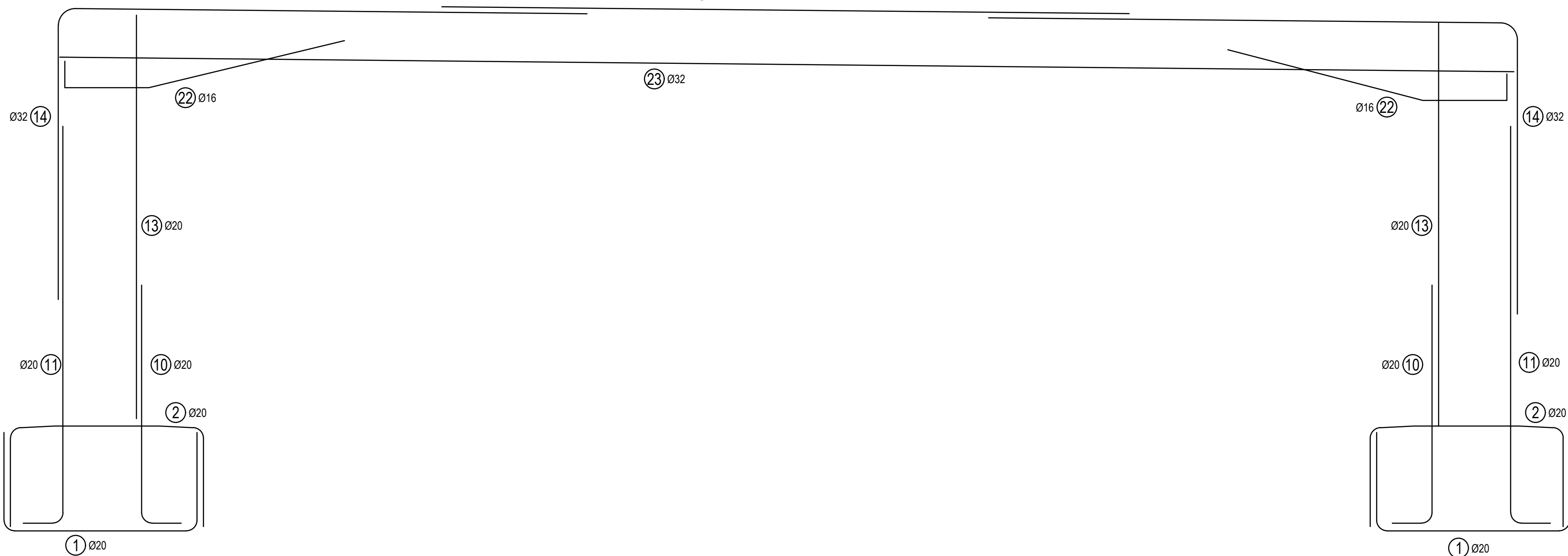
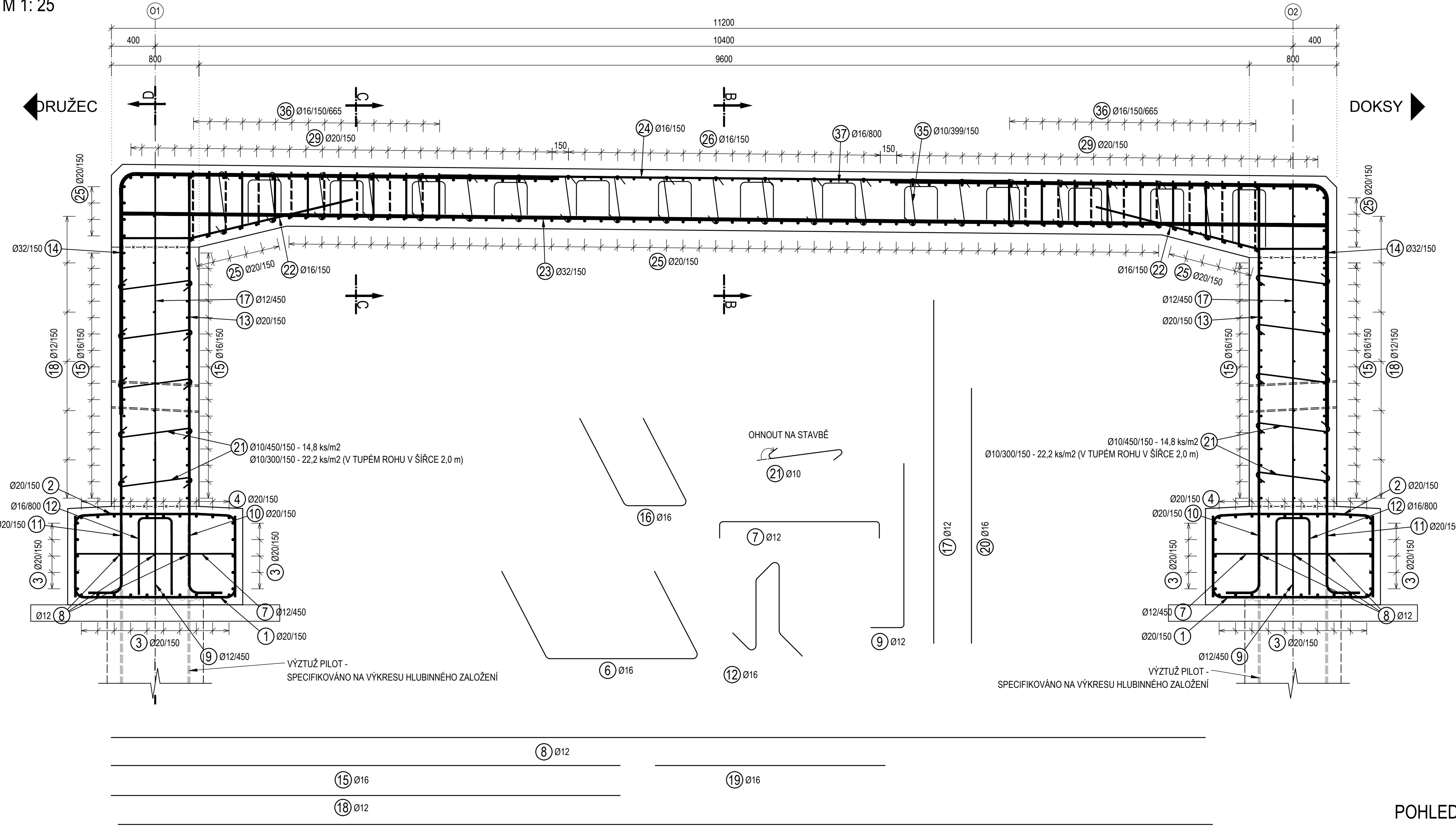
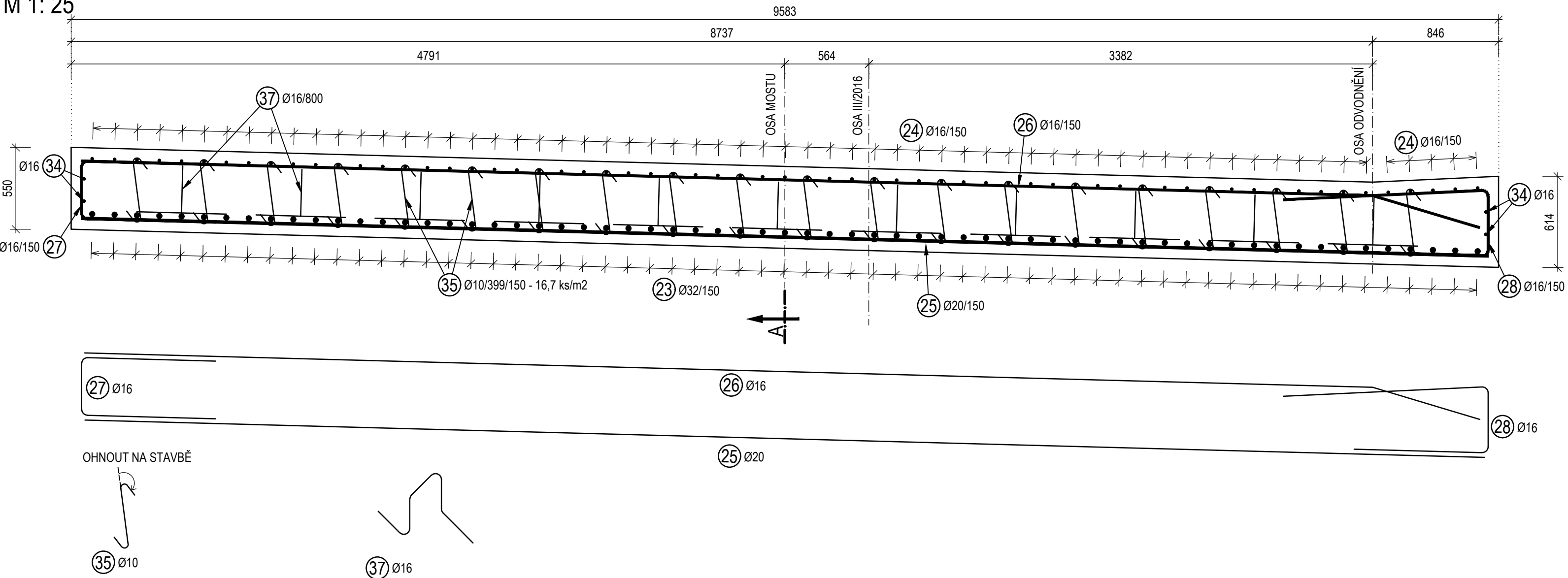


SCHÉMA VÝZTUŽE SPODNÍ STAVBY A NOSNÉ KONSTRUKCE

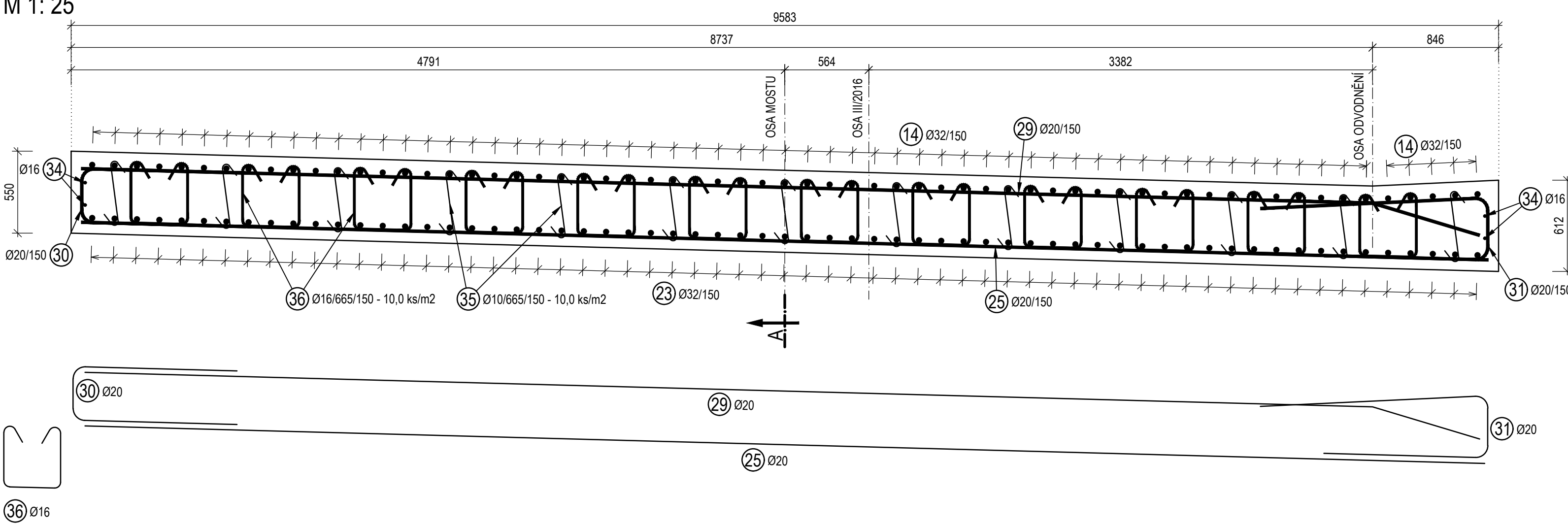
PODÉLNÝ ŘEZ V OSE KOMUNIKACE A-A
M 1: 25



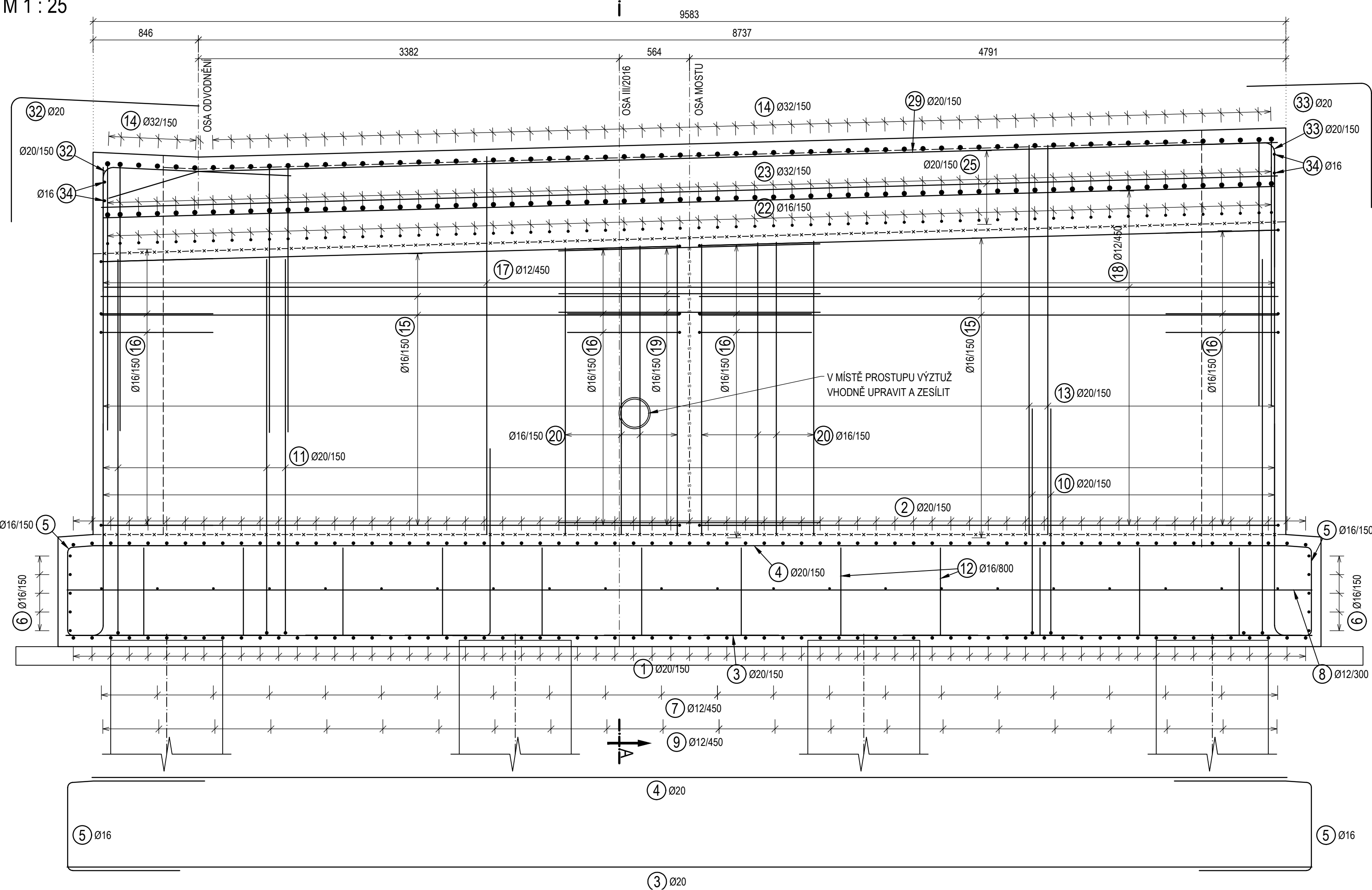
PRÍČNÝ ŘEZ VE STŘEDU ROZPĚTÍ B-B
M 1: 25



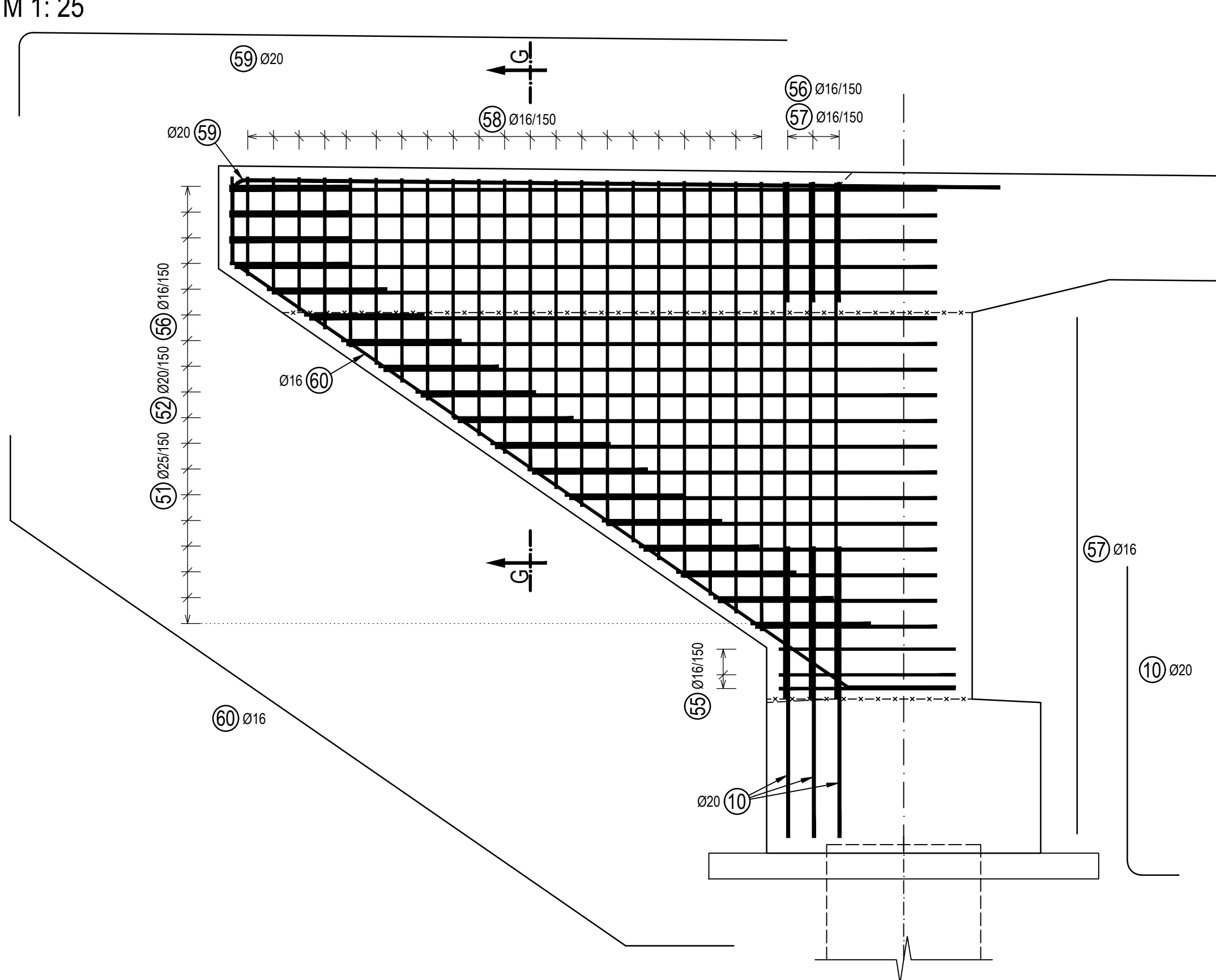
PRÍČNÝ ŘEZ PŘED NÁBĚHEM C-C
M 1: 25



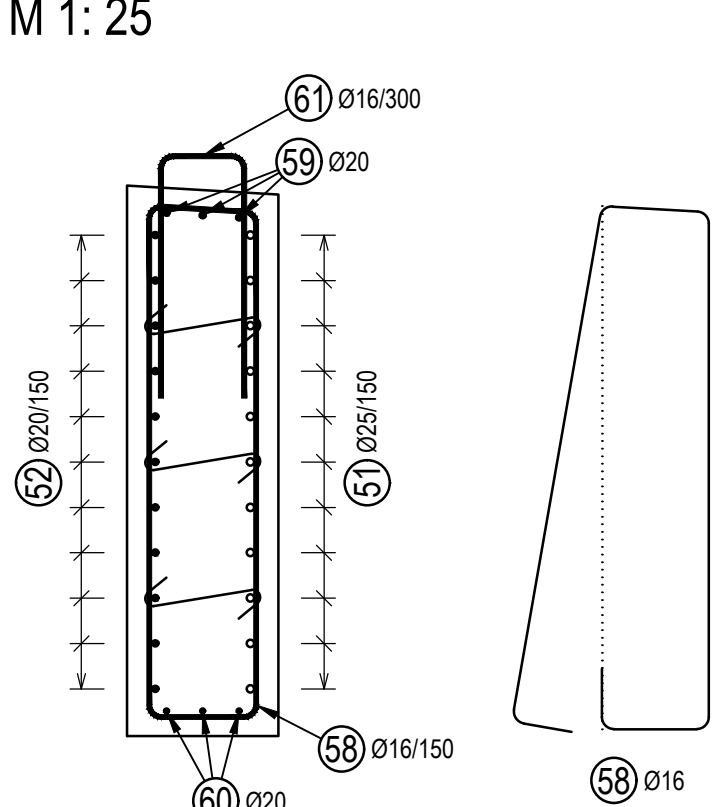
PRÍČNÝ ŘEZ V OSE O1 B-B
M 1: 25



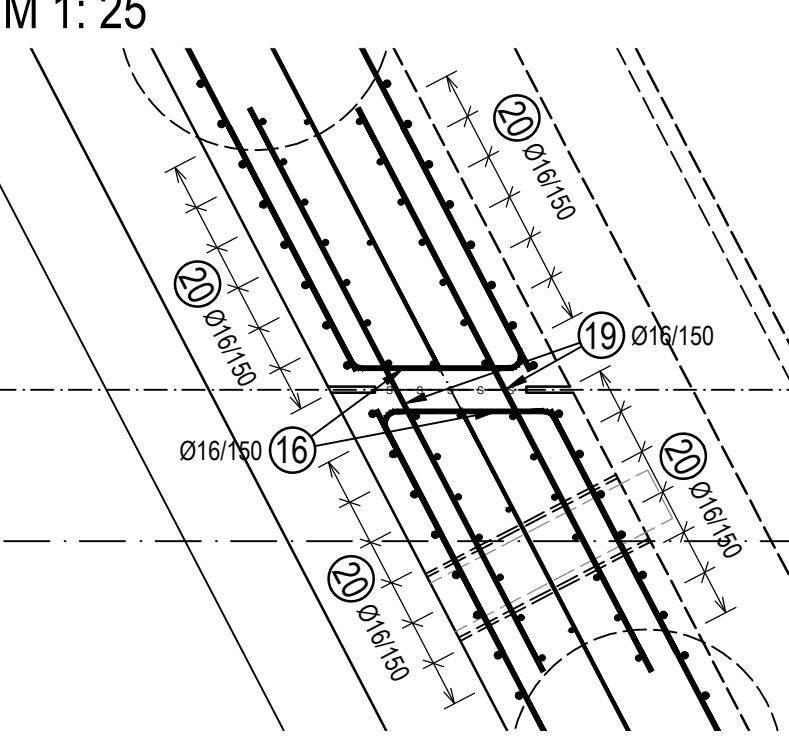
POHLED ZPRAVA E-E
M 1: 25



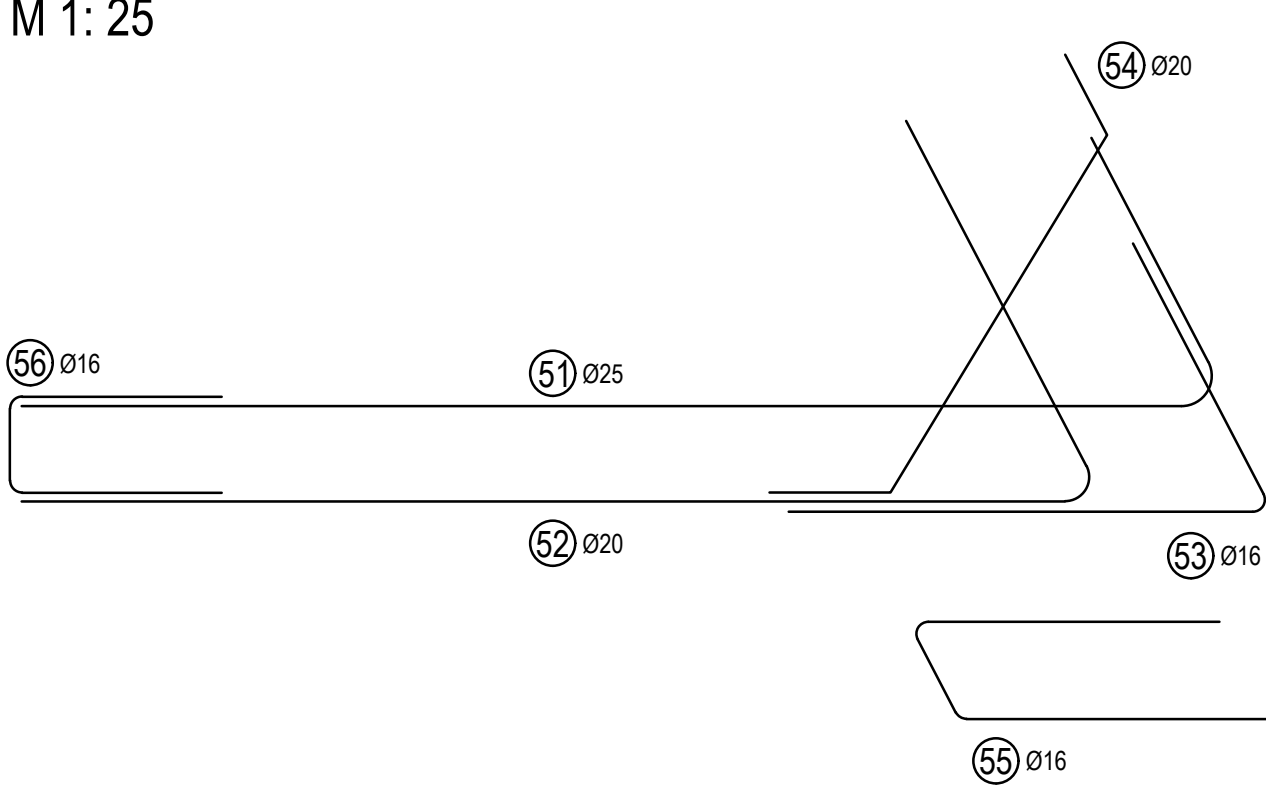
ŘEZ KŘÍDLEM G-G
M 1: 25



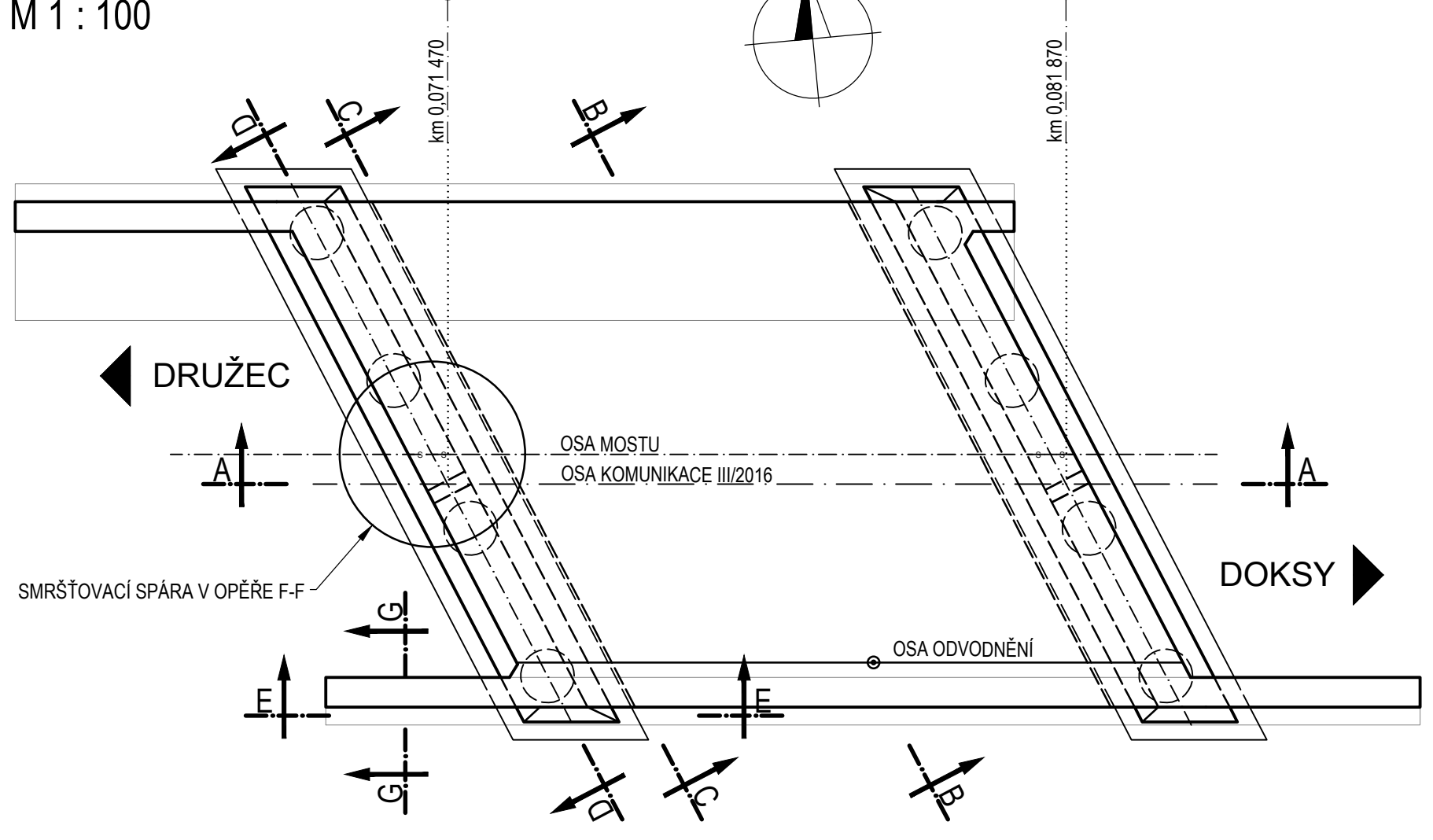
PŮDORYS VÝZTUŽE V MÍSTĚ
SMRŠŤOVACÍ SPÁRY V OPĚŘE F-F
M 1: 25



USPOŘÁDÁNÍ VÝZTUŽE V KŘÍDLE - PŮDORYS
M 1: 25



PŮDORYS
M 1: 100



NEJMENŠÍ VNITŘNÍ PRŮMĚRY ZAKŘIVENÍ
VÝZTUŽE PODLE ČSN EN 1992-1-1

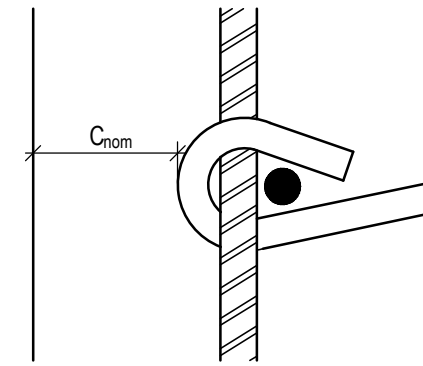
PRŮMĚR PRUTU	Ø6	Ø8	Ø10	Ø12	Ø14	Ø16	Ø20	Ø22	Ø25	Ø28	Ø32
MINIMÁLNÍ PRŮMĚR	24	32	40	48	56	64	140	154	175	196	224

POZN.: PLATÍ PRO OHYBY, HÁKY A SMYČKY, POKUD NENÍ UVEDENO JINAK.

KRYTÍ VÝZTUŽE:

JMENOVITÉ $C_{nom} = 55 \text{ mm}$
MINIMÁLNÍ $C_{min} = 45 \text{ mm}$

SCHÉMA KRYTÍ:



POZNÁMKY:

- KÓTOVÁNÍ PRUTŮ VE VÝKRESE JE OSOVÉ
- MINIMÁLNÍ MEZERA MEZI SOUSEDNÍMI NESTYKOVANÝMI VLOŽKAMI JE 30 mm
- DISTANČNÍ PODLOŽKY BETONÁŘSKÉ VÝZTUŽE MUSÍ SPLŇOVAT POŽADAVKY TKP SPK KAP. 18. MINIMÁLNÍ POČET JE 4 km^2
- V MÍSTĚ PROSTUPU V OPĚŘE PRO RUBOVOU DRENAŽE BUDE VÝZTUŽ VYHOVNĚ UPRÁVENA A ZESÍLENÁ
- VÝZTUŽ PROCHÁZEJÍCÍ SMRŠŤOVACÍ SPÁROU V OPĚŘE BUDE OPATŘENA PROTOKOROZNÍ OCHRANOU POMOCÍ EPOKIDOVÉHO NÁTĚRU MINIMÁLNÍ TLUŠŤKY 80 μm A TO 50 mm NA OBĚ STRANY OD SPÁRY

MATERIÁL:

BETONÁŘSKÁ VÝZTUŽ DLE ČSN EN 10080 A ČSN 42 0139

B500B

BETON DLE ČSN EN 206+A1, ČSN P 73 2404 A TKP SPK KAP. 18

PODKLADNÍ BETON

ZÁKLADY OPĚŘ A KŘÍDEL

OPĚŘY, KŘÍDLA

NOSNÁ KONSTRUKCE

C12/15 - X0

C30/37 - XC4, XF3

C30/37 - XC4, XD1, XF2

C30/37 - XC4, XD1, XF2

C30/37 - XC4, XD1, XF2

C30/37 - XC4, XD1, XF2

C30/37 - XC4, XD1, XF2

C30/37 - XC4, XD1, XF2

C30/37 - XC4, XD1, XF2

C30/37 - XC4, XD1, XF2

C30/37 - XC4, XD1, XF2

C30/37 - XC4, XD1, XF2

C30/37 - XC4, XD1, XF2

C30/37 - XC4, XD1, XF2

C30/37 - XC4, XD1, XF2

C30/37 - XC4, XD1, XF2

C30/37 - XC4, XD1, XF2

C30/37 - XC4, XD1, XF2

C30/37 - XC4, XD1, XF2

C30/37 - XC4, XD1, XF2

C30/37 - XC4, XD1, XF2

C30/37 - XC4, XD1, XF2

C30/37 - XC4, XD1, XF2

C30/37 - XC4, XD1, XF2

C30/37 - XC4, XD1, XF2

C30/37 - XC4, XD1, XF2

C30/37 - XC4, XD1, XF2